

MARBLE



CARE AND MAINTENANCE

EESTI.....	2
ENGLISH	3
FRANÇAIS	4
DANSK.....	5
NORSK.....	6
SUOMI.....	7
SVENSKA	8



EESTI

Igapäevaseks puhastamiseks kasuta niisket lappi, sooja vett ja neutraalset või kergelt aluselise (pH 7-10) puhastusvahendit. Pärast puhastusvahendi kasutamist ära unusta pesta tööpinda puhta veega ning kuivatada.

Kriimustuste ja kuumakahjustuste vältimiseks kasuta alati lõikelauda ja kuumanõu alust.

Marmor on väga õrn materjal. Mikroviigastused võivad tekkida teraskäsna, määratud mikrokiudlapi või abrasiivsete või poleerivate puhastusvahendite kasutamisest.

Tasapinna hooldamine on oluliselt hõlpsam, kui eemaldad toidu- ja joogijäägid viivitamatult. Seda on eriti oluline meeles pidada tee-, kohvi-, veini-, õli-, tomati- või muude värv- ja/või parkaineid sisaldavate toiduainete puhul.

Marmor võib happelise puhastusvahendi (pH 1-6) kasutamise tagajärjel saada püsiva söövituskahjustuse, ning on väga tundlik rasvu ja happeid sisaldavate toodete (vein, tsitruselised, gaseeritud joogid, äädikas jms) suhtes. Need rikuvad materjali poleeritud pinna.

Marmor on väga poorne materjal, mis vajab regulaarset hooldamist ja kaitset. Immuta tööpinda regulaarselt, et mustus ja vedelikud ei imenduks materjali sisse. Imendumise vältimiseks tuleks ka plekid kiiresti eemaldada.

Esimese sammuna proovi pleki imamiseks kasutada paberrätikuid või absorbenti. Seejärel töötle plekki niiske lapi ja veega. Edasi kasuta veest ja pesuvahendist, mille pH on kõrgem kui 7, tehtud lahust. Oluline on meeles pidada, et tavaliselt ei ole marmorisse imendunud plekke võimalik täielikult eemaldada.

Marmor talub vett ja kuumust, kuid määrdub kergesti, on vastuvõtlik söövituskahjustustele ning pehmuse tõttu on sel ka keskmisest suurem kriimustuste ja täkete tekkimise oht.

Marmor on tundlik nii õhusaaste kui ka kasutamise suhtes, mis tähendab, et tööpinna ilme võib aja jooksul muutuda ja sellele võib täkete, kriimustuste ja plekkide näol tekkida oma paatina.



ENGLISH

For daily cleaning use a damp cloth, warm water and neutral or mildly alkaline (pH7-10) detergent. Remember to wash countertop with water when a detergent has been used on the countertop and wipe it dry.

Always use a cutting board and/or trivet on the countertop to avoid appearance of scratches.

Marble is a delicate material. Micro injuries can easily occur from the use of steel sponge, dirty microfiber cloth or abrasive or polishing cleaners.

Maintenance is greatly facilitated if you remove food and drink residues immediately. Especially important with products such as tea, coffee, wine, oil, tomatoes etc. with dyes in them.

Marble can be etched by acid detergent (pH 1-6) and is also sensitive to products containing fats and acids (wine, citrus fruits, carbonic acid, vinegar, etc.). This destroys the surface and the polish disappears.

Marble is a porous material, which requires care and protection. Impregnate countertop regularly to prevent spills and liquids from entering the stone. Stains should be removed quickly to prevent them from spreading in stone.

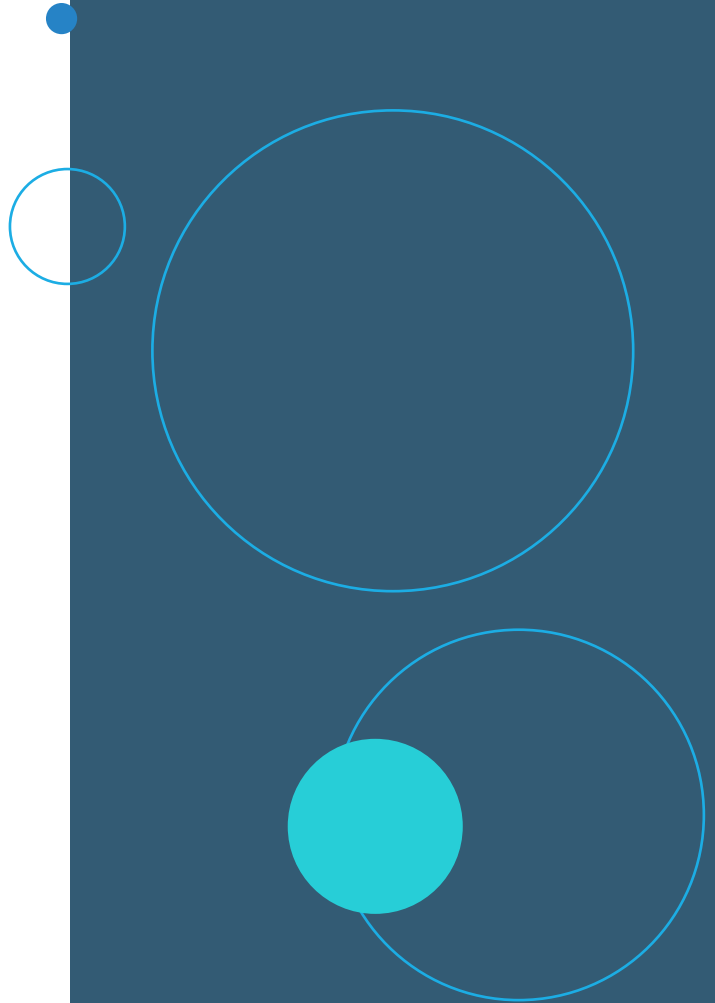
As a first step, try using paper towels or absorbent to soak up the stain. Work thereafter the stain with a damp cloth and water. Then, use a solution of water and detergent with a pH value higher than 7. Remember, however, that it is usually not possible to wipe away stains that have penetrated the stone.

Marble can withstand water and heat, but easily gets stains and scratches, it can easily etch, and get notched if you accidentally stick a heavy glass against it.

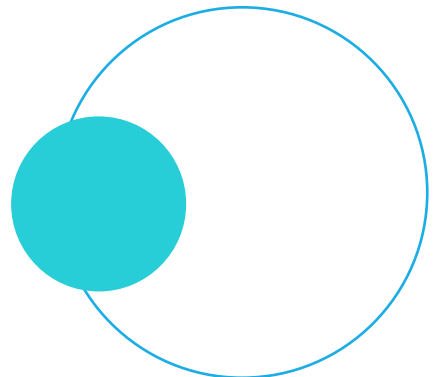
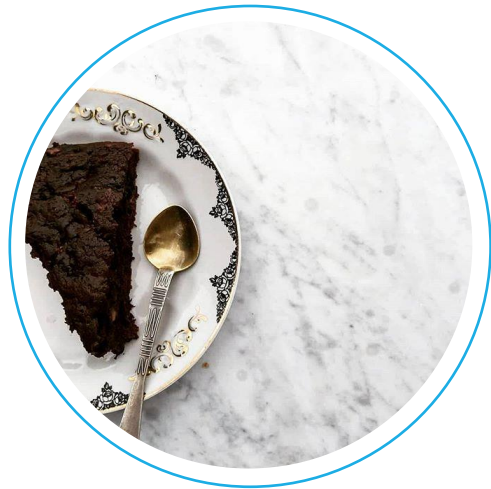
Marble is sensitive to both air pollution and use, which means that the look of the worktop can change over time and get its own patina in the form of notches, scratches and stains.



FRANÇAIS



DANSK



NORSK

For daglig rengjøring, bruk fuktig klut, varmt vann og nøytralt eller mildt alkalisk (pH7-10) vaskemiddel. Husk å vaske benkeplaten med rent vann etter å ha brukt vaskemiddel, og tørk den.

Bruk alltid et skjærebrett og egnet underlag for varme kjeler for å unngå riper.

Marmor er et delikat materiale. Mikroskader kan lett oppstå ved bruk av stålsvamp, skitten mikrofiberklut eller rengjøringsmidler som sliper eller polerer.

Vedlikehold forenkles sterkt hvis du fjerner rester fra mat og drikke umiddelbart. Spesielt viktig med produkter som te, kaffe, vin, olje, tomater mm med fargestoffer i seg.

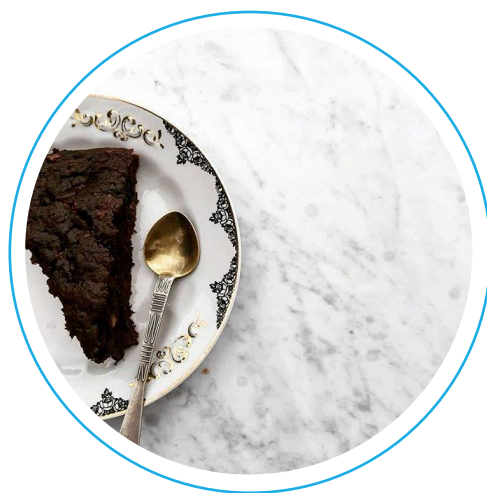
Marmor kan etses av surt vaskemiddel (pH 1-6), og er også svært følsom for produkter som inneholder fett og syrer (vin, citrusfrukter, kullsyre, eddik osv). Dette ødelegger overflaten og poleringen forsvinner.

Marmor er et porøst materiale, som krever forsiktighet og beskyttelse. Impregner benkeplaten regelmessig for å forhindre at søl og væsker trekker inn i steinen. Flekker bør fjernes raskt for å forhindre at de sprer seg i stein.

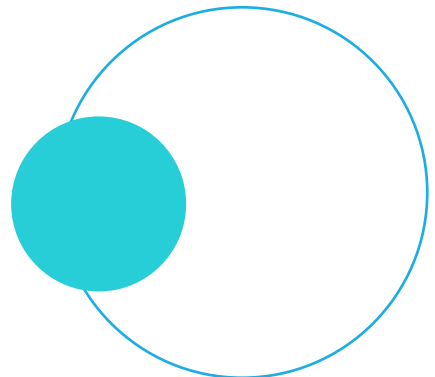
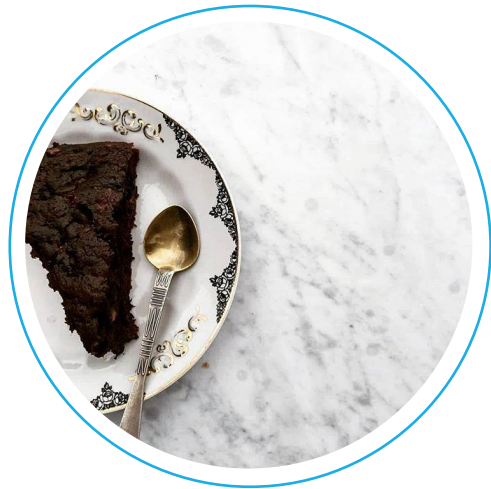
Som et første trinn, prøv å bruke papirhåndklær eller absorbent for å suge opp flekken. Bearbeid deretter flekken med en fuktig klut og vann. Bruk deretter en blanding av vann og vaskemiddel med en pH-verdi over 7. Husk dog at det er som regel ikke mulig å tørke vekk flekker som har rukket å trenge ned i steinen.

Marmor tåler vann og varme, men får lettere flekker og riper, den etser lett, og den kan lett få hakk, hvis du ved et uhell stikker et tungt glass mot det.

Marmor er følsom for både luftforurensning og bruk, noe som innebærer at benkeplaten utseende kan endre seg over tid og få sin egen patina i form av hakk, riper og flekker.



SUOMI



SVENSKA

